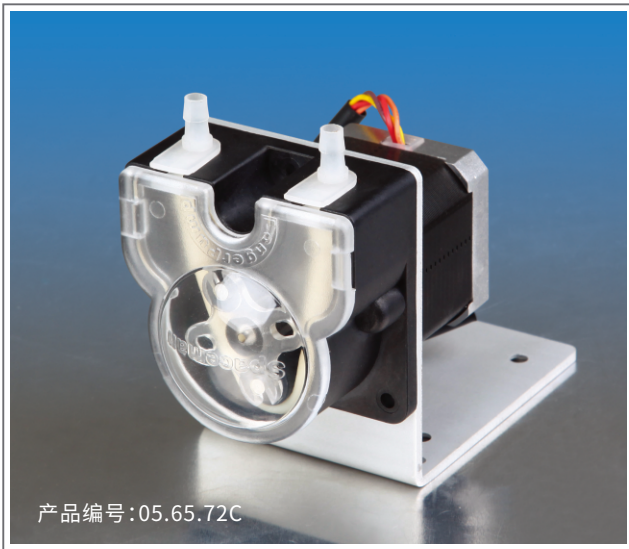


# 用户驱动型OEM蠕动泵

最大参考流量



## T-S501&JY15-12-C

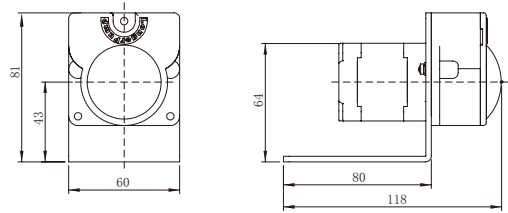


JY15-12-C泵头、42步进电机。

主要在设备、仪器中配套使用。

用户驱动步进电机，底板安装、可定制面板安装。

满足RoHS要求。



### 电机参数

步距角	1.8°
相数	2
相电压	6.56V
相电流	0.8A
电阻	8.2Ω±10%
电感	13.9mH±20%

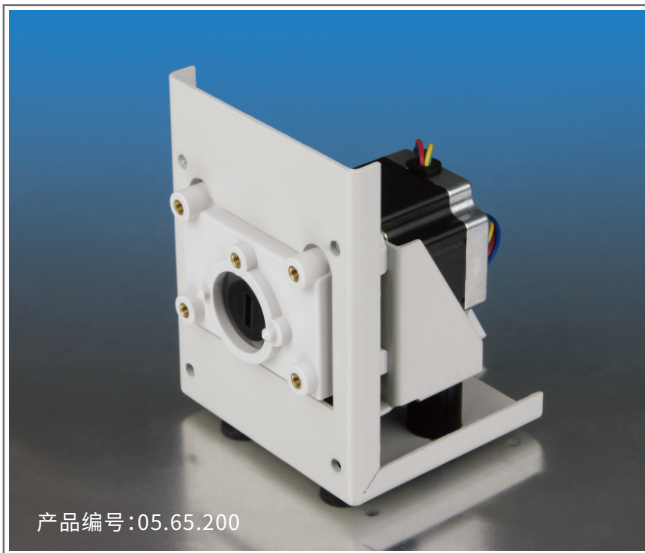
### 电机接口

线色	定义
棕	A
橙	$\bar{A}$
红	B
黄	$\bar{B}$

### 整机参数

转速范围	≤100rpm
外形尺寸(长×宽×高)	118×60×81 (mm)
工作环境相对湿度	<80%
工作环境温度	0°C~40°C
适用软管规格	最大参考流量
25 <sup>#</sup>	118mL/min
17 <sup>#</sup>	170mL/min

## T-S400 用户驱动型OEM蠕动泵驱动器

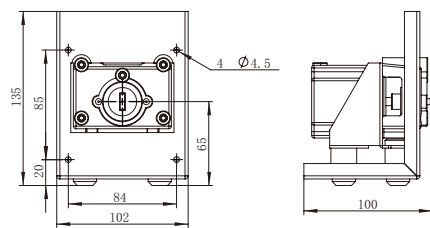


57步进电机、可选配多种蠕动泵泵头。

主要在设备、仪器中配套使用。

用户驱动步进电机，底板、面板安装兼容。

满足RoHS要求。



### 电机参数

步距角	1.8°
相数	2
相电压	2.7V
相电流	1.5A
电阻	1.8Ω±10%
电感	4.5mH±20%

### 电机接口

线色	定义
红	A
绿	$\bar{A}$
黄	B
蓝	$\bar{B}$

### 整机参数

转速范围 (配DG泵头)	≤100rpm
转速范围 (配其它泵头)	≤300rpm
外形尺寸(长×宽×高)	100×102×135 (mm)
工作环境相对湿度	<80%
工作环境温度	0°C~40°C

适配泵头	适配软管规格	最大参考流量 (mL/min)
YZ1515x,YZ1115	13 <sup>#</sup> 14 <sup>#</sup> 19 <sup>#</sup> 16 <sup>#</sup> 25 <sup>#</sup> 17 <sup>#</sup> 18 <sup>#</sup>	1140
YZ2515x,YZ1125	15 <sup>#</sup> 24 <sup>#</sup>	840
DG-1(6),DG-2(6)	内径≤3.17(mm)	48(单通道)
DG-1(10),DG-2(10)	壁厚0.8-1(mm)	32(单通道)
BZ15-13-A	14 <sup>#</sup>	75
BZ15-13-B	16 <sup>#</sup>	230
BZ15-13-C	25 <sup>#</sup>	480
BZ15-13-D	17 <sup>#</sup>	840
BZ25	24 <sup>#</sup>	800
FG15-13	13 <sup>#</sup> 14 <sup>#</sup> 19 <sup>#</sup> 16 <sup>#</sup> 25 <sup>#</sup> 17 <sup>#</sup> 18 <sup>#</sup>	1300
FG25-13	15 <sup>#</sup> 24 <sup>#</sup>	900
DMD15-13-B,DMD15-13-D	2×13 <sup>#</sup> 2×14 <sup>#</sup> 2×19 <sup>#</sup> 2×16 <sup>#</sup> 2×25 <sup>#</sup>	1050