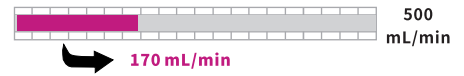
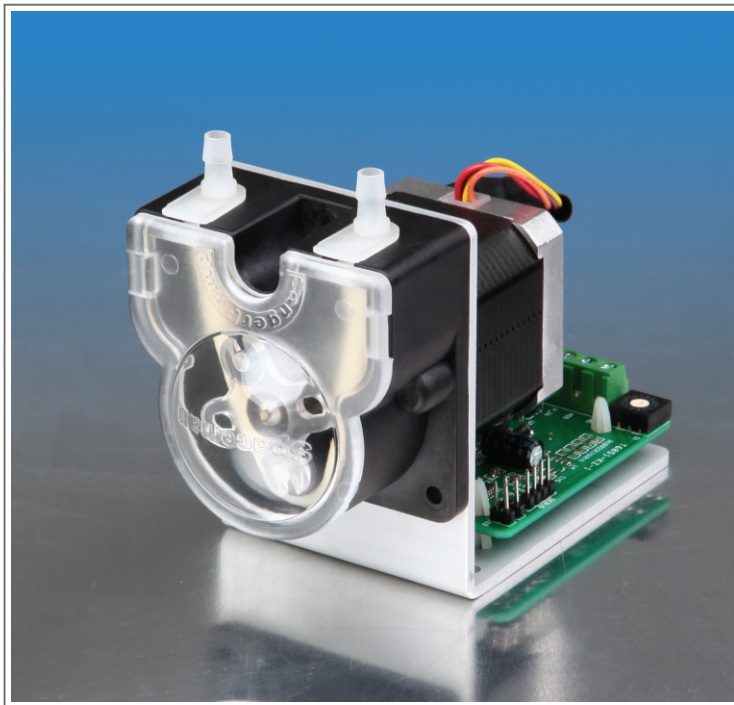


用户调速型OEM蠕动泵

最大参考流量

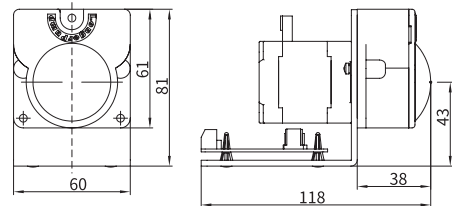


T100&JY15-12系列



- JY15-12泵头、多种控制方式。
- 主要在设备、仪器中配套使用。
- 底板安装，可定制面板安装。

安装尺寸图



适用软管规格	最大参考流量
25"	118mL/min
17"	170mL/min

整机参数

项目	参数
转速范围	≤100rpm
外控转速控制分辨率	0.1rpm
*方向控制	外部输入空触点，触点断开，蠕动泵顺时针运转；触点闭合，蠕动泵逆时针运转
*启停控制	外部输入空触点，触点断开，蠕动泵运行；触点闭合，蠕动泵停止
*BCD拨码开关转速控制	16档BCD拨码开关，0档对应转速受外部信号控制，1-F档对应转速(rpm)5、10、15、20、25、30、35、40、45、50、60、70、80、90、100
*外部信号转速控制(可选)	4-20mA线性对应0.1-100rpm、0-5V线性对应0-100rpm、0-10V线性对应0-100rpm、0-10kHz线性对应0-100rpm
**通信地址设定	通过拨码开关设置通信地址，通信地址设定范围为1-30
**通信波特率设定	通过拨码开关设置通信波特率，1200bps或9600bps可选
外形尺寸(长×宽×高)	118×60×81(mm)
工作环境相对湿度	<80%
工作环境温度	0°C~40°C
适用电源	DC11.4V-25.2V
消耗功率	≤12W
重量	0.54kg

说明：*项目为拨码开关结合外部信号控制方式所特有。

**项目为RS 485通信控制方式所特有。



产品选型表

产品型号	产品编号	控制方式	认证
T100-S300&JY15-12-A	056030A	拨码开关结合外部信号(4-20mA)	具有CE认证，满足RoHS要求
T100-S301&JY15-12-A	056031A	拨码开关结合外部信号(0-5V)	
T100-S302&JY15-12-A	056032A	拨码开关结合外部信号(0-10V)	
T100-S303&JY15-12-A	056033A	拨码开关结合外部信号(0-10kHz)	
T100-S500&JY15-12-A	056034A	RS485通信	